



Herzlichen Dank für Praxisinput und Anregungen an die BF ACV Wien und den LK Ebersberg!



# BEDIENUNGSANLEITUNG FEUERWEHR



# Installation & Inbetriebnahme

Search for MobileF

 **mobileF**  
SCHRANER GmbH [+ ÖFFNEN](#)

**Feuerwehr-Anzeigetableau**

Melderguppe / Melder

erste Meldung: 1/2 4 aut. Meld  
Rechenzentrum  
Zwischendecke

letzte Meldung: 3/1 8 aut. Meld  
Treppenhaus  
West

Anzeigeebene: Betrieb (green), Alarm (red), Störung (brown), Abschaltung (brown)

weitere Meldungen: ↑, ↓

Summer ab: History, Summer ab (yellow)

DEMO

Projekt DEMO History

12.05.2015 ALARME

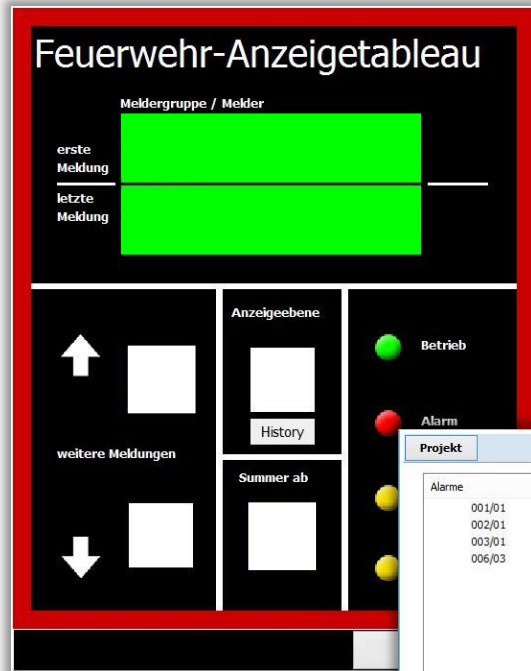
|                 |      |
|-----------------|------|
| 1/2 4 aut. Meld | Info |
| Rechenzentrum   | >    |
| Zwischendecke   |      |
| 3/1 8 aut. Meld | Info |
| Treppenhaus     | >    |
| West            |      |

AI St Ab mehr Summer ab

- AppStore oder GooglePlay aufrufen
- Nach SMARTRYX mobileF oder Schraner suchen

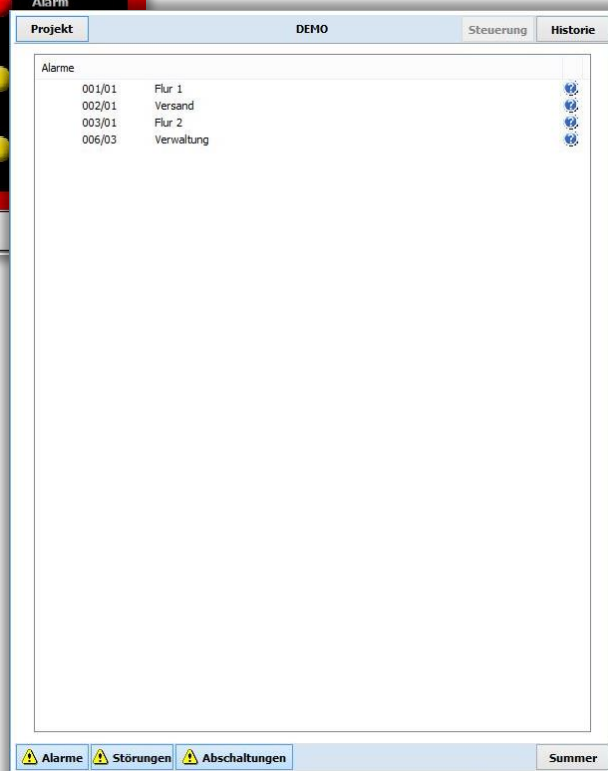


# Installation & Inbetriebnahme

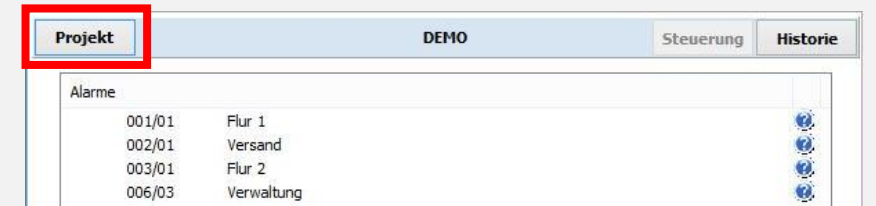


Im folgenden werden alle Funktionen in der **FAT**-Ansicht erläutert.

Sollte beim Öffnen die **Listen**-Ansicht eingestellt sein, bitte wie folgt ändern:



➤➤ Auf Projekte drücken

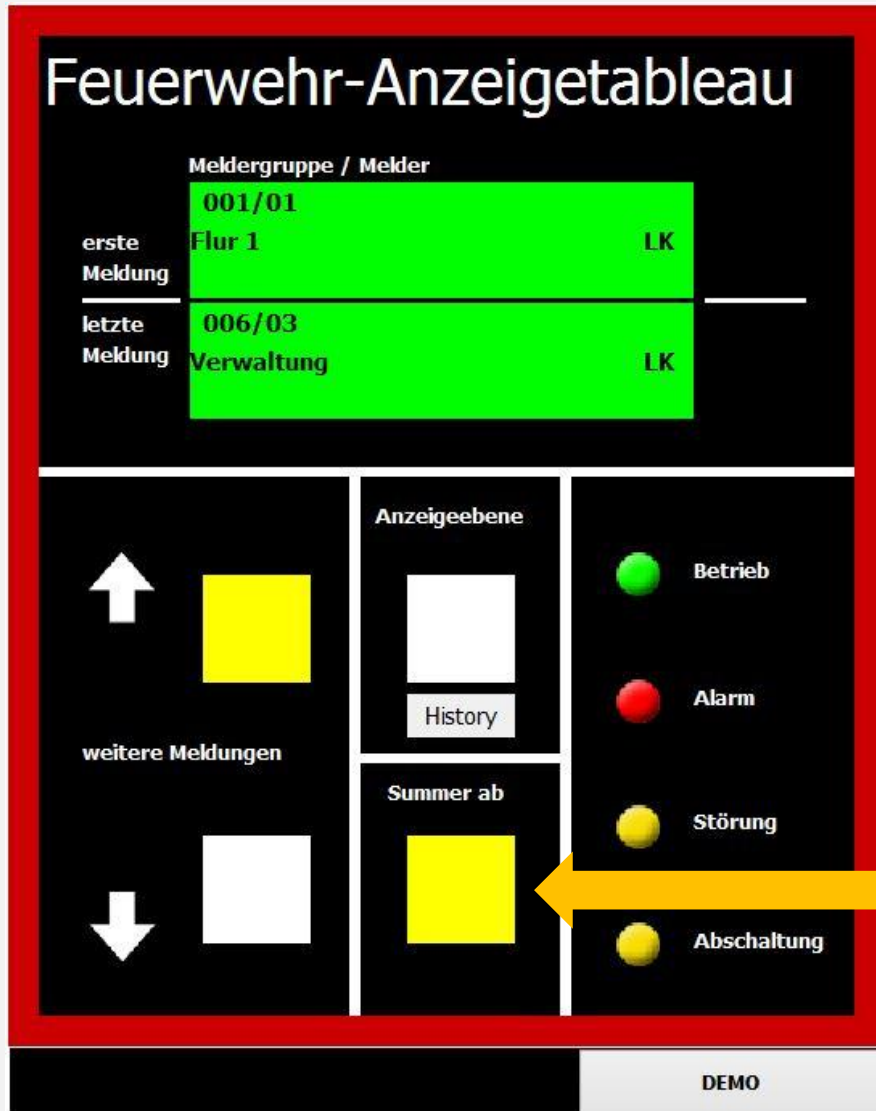


➤➤ Auf Konfiguration drücken



➤➤ Anzeige als FAT auswählen





## » MobileF App öffnen

Es ist standardmäßig eine **Demo** eingestellt, sodass beim öffnen der App die im Demo-Objekt hinterlegten Meldungen angezeigt werden. Bedienung Alarm-Objekt über <http://www.smartryx-projekt.de/demosp/demosp.html>

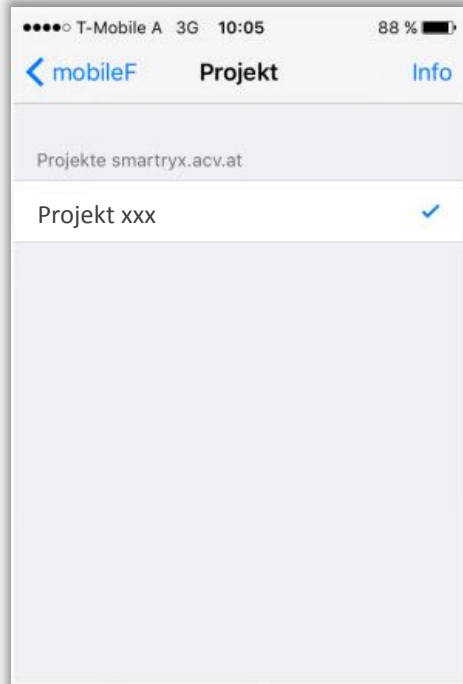
## » Summer drücken. Der Alarm wird dadurch nur auf dem jeweiligen Gerät ausgeschaltet.

## » Auf Demo drücken

**Hinweis:** Die hier verwendeten Screenshots zeigen die mobileF App auf einem Apple-Gerät. Die Darstellung und auch einzelne Funktionalitäten können in Android etwas abweichen.



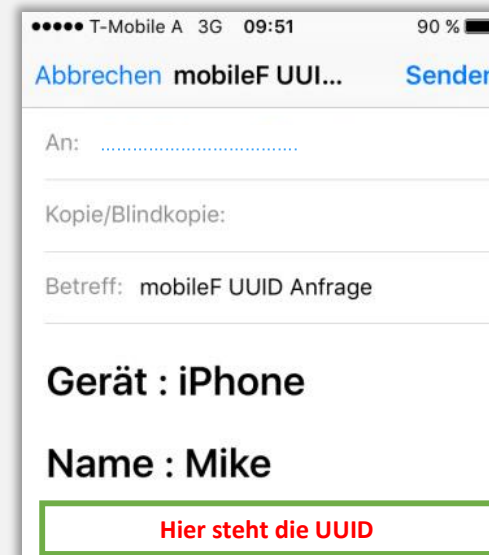
# Installation & Inbetriebnahme



◀◀ Auf Info klicken und zur nächsten Seite gelangen



◀◀ Auf Mail drücken und an .....senden. Damit wird die **UUID** zur Registrierung und Freigabe weiterleiten. Bitte senden an info@schraner.de



Die **UUID** ist notwendig um das Gerät am Server frei zu geben. Beim Löschen der App wird nach einem neuerlichen Download eine neue **UUID** erstellt und muss wieder am Server frei gegeben werden. Dies ist eine **UUID** der Software.

**Hinweis:** Die hier verwendeten Screenshots zeigen die mobileF App auf einem Apple-Gerät. Die Darstellung und auch einzelne Funktionalitäten weichen in Android etwas ab.





# Installation & Inbetriebnahme



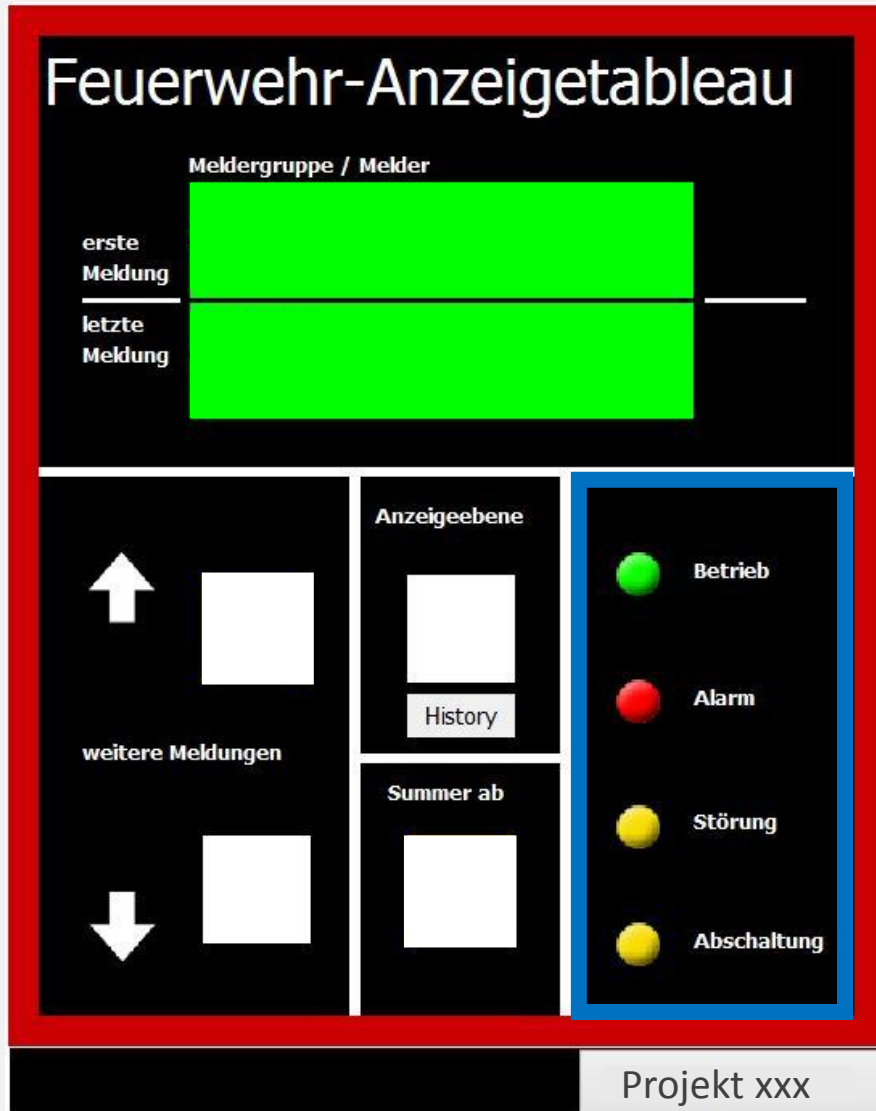
Damit Meldungen auch ankommen, wenn die App geschlossen ist müssen folgende Einstellungen vorgenommen werden (Push-Nachrichten):

◀◀ Mitteilungen erlauben

◀◀ Anzeige sollte auf FAT, Feuerwehr-Anzeige-Tableau, stehen  
Alternativ kann eine Ausgabe in Listenform erfolgen,  
hilfreich wenn z.B. viele Abschaltungen anstehen

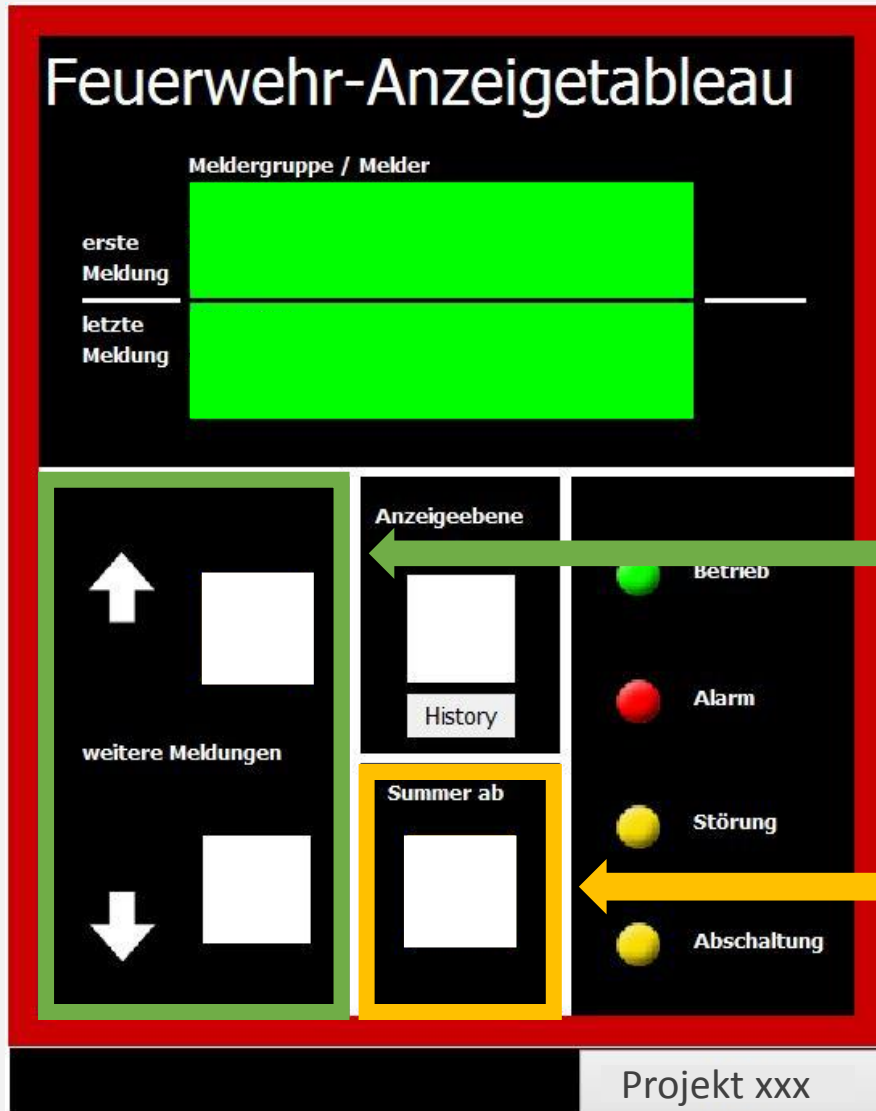
Bei Apple werden diese Punkte in den Einstellungen der App bearbeitet, bei Android direkt in der App. Ohne Push kommen Nachrichten nur dann an, wenn die App offen ist.

◀◀ Gibt es einen eigenen Server, so muss die Adresse händisch umgestellt werden.  
Standardserver: [www.smartryx-projekt.de](http://www.smartryx-projekt.de)



## Erklärungen zu den Statusanzeigen:

- ← **Betrieb:** leuchtet immer grün
- ← **Alarm:** blinkt im Alarmfall rot
- ← **Störung:** blinkt im Störfall gelb auf
- ← **Abschaltung / Abschaltungen:** blinkt im Abschaltungsfall gelb auf

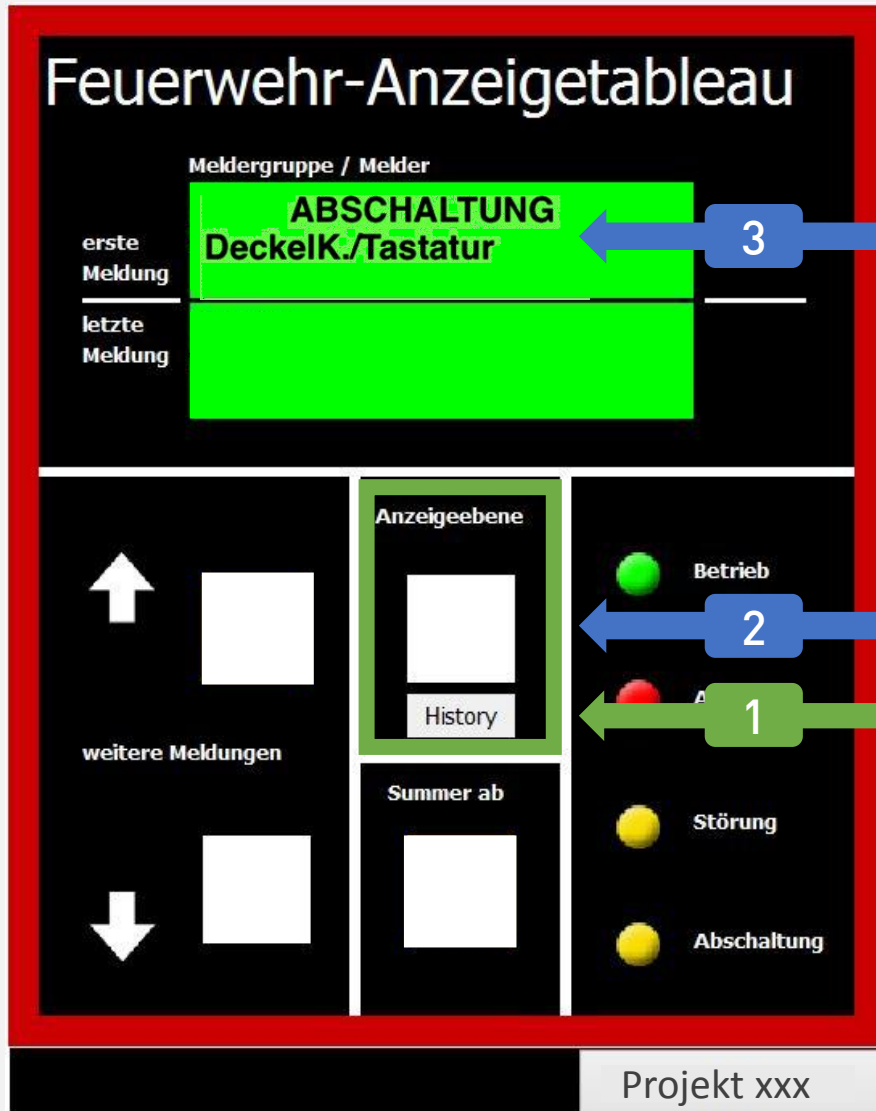


Zusätzliche Informationen abrufen:

Weitere Meldungen:  
Rauf oder runter = Meldungen durchzappen

Summer ab: Abschalten des Handys / Tablets





## Zusätzliche Informationen abrufen:

### Anzeigenebene

Beispiel:

*Abschaltung Deckelkasten./Tastatur*

Wenn an der BMZ das Bedienfeld entsperrt und das Passwort eingegeben wurde

Anzeigenebene drücken, um die Meldungen anzuzeigen

History drücken, um die letzten Meldungen anzusehen



**Feuerwehr-Anzeigetableau**

Melderguppe / Melder

erste Meldung: ABSCHALTUNG DeckelK./Tastatur

letzte Meldung: 45/1 ABSCHALTUNG RM -3 HA3 Brandmelde **i**

weitere Meldungen

Anzeigeebene: History

Summer ab

Betrieb (green dot)

Alarm (red dot)

Störung (yellow dot)

Abschaltung (yellow dot)

Projekt xxx

## Zusätzliche Informationen zu Meldungen abrufen:

### Anzeigenebene

Letzte Meldung kommt immer wie in dem Beispiel 45/1

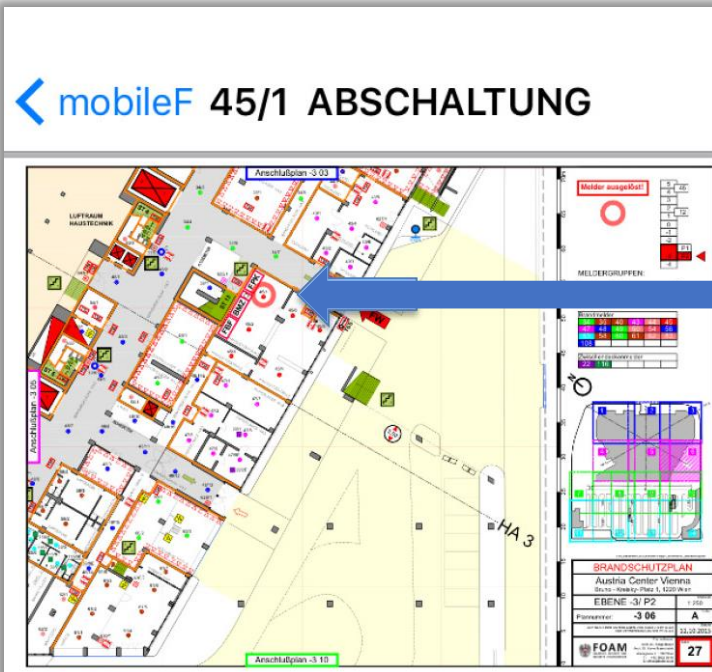
### Anzeigenebene

Ist ein **i** vorhanden, ist eine Laufkarte bereits hinterlegt.

**i** drücken – die Laufkarte des ausgelösten Melders wird geöffnet.



## Navigation und Laufkarten



In der geöffneten Laufkarte, beispielhaft dafür der abgebildete Plan, wird immer der Melder angezeigt, der ausgewählt wurde

...und mit einem runden roten Kreis automatisch markiert, wenn eine Laufkarte für den Melder hinterlegt und bearbeitet wurde

Das PDF kann beliebig erweitert werden: mit Ansprechpartnern, Hinweis auf Gefahrstoffe, etc.



Damit die Laufkarte größer angezeigt wird, muss am jeweiligen Gerät selbst die gezoomt werden





Die App erlaubt es uns rasch zu reagieren und Schadensereignisse schnell zu lokalisieren. Mit nur max. 2 Sekunden Verzögerung ab der Auslösung auf den Geräten.